

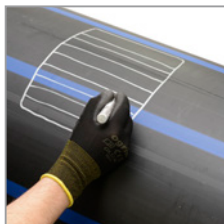
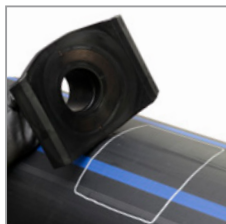
# INSTRUKCJA ZGRZEWANIA

SIODEŁ W ŚREDNICACH OD  $\varnothing$  355 DO 560 MM

- WELDING MANUAL FOR SADDLES FROM  $\varnothing$  355 TO 560 MM
- ИНСТРУКЦИЯ УСТАНОВКИ ОТВОДОВ СЕДЛОВЫХ ОТ 355 ДО 560 MM

## Pamiętaj/ Remember/ Запомни:

1. Używaj produktu tylko zgodnie z jego przeznaczeniem / Use the product only according to its purpose/  
Используйте продукт только в соответствии с его назначением
2. Użyj skalibrowanej zgrzewarki / Use calibrated machine / Используйте скалиброванный аппарат для сварки
3. Zgrzewanie może przeprowadzać tylko wykwalifikowany operator / Welding can be deducted only by qualified operator/  
Сварку может делать только квалифицированный оператор.
4. Czyść rurę tylko płynami zalecanymi przez producenta/ Clean the pipe only with liquids recommended by the producer/  
Для очистки трубы используйте жидкость рекомендованную производителем
5. Przestrzegaj przepisów BHP/ Follow safety regulations / Соблюдай правила безопасности

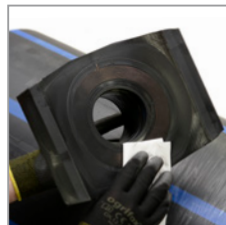
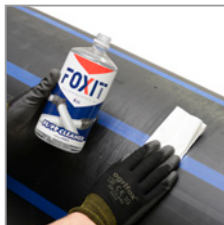
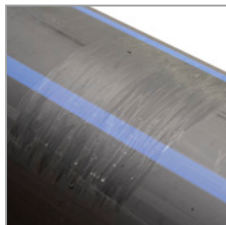


### 1. Odmierz strefę zgrzewu.

- Measure the scraping zone
- Измерьте поверхность сварки.

### 2. Zaznacz markerem strefę zgrzewu.

- Mark the scraping zone
- Обозначьте маркером зону сварки



### 3. Usuń 2-krotnie utlenioną warstwę PE.

- Remove twice oxidized PE surface
- Почистите скребком 2-раза зону сварки

### 4. Odtłuść rurę i kształtkę, czekaj do odparowania.

- Clean the pipe and the fitting, wait until evaporation
- Очистьте трубу и фитинг и подождите пока испарится жидкость



### 5. Przyłóż kształtkę do rury, załóż docisk FOX na odgałęzienie

- Place the fitting on the pipe, put the FOX Holder on the spigot outlet
- Положите фитинг на трубу и поставьте держатель FOX на отвод седловой без фрезы



### 6. Zamontuj pas

- Install the belt
- Установите ремень



### 7. Zastosuj klucz nasadowy „15” oraz klucz dynamometryczny

- Use a socket wrench No “15” and a torque wrench
- Используйте торцевой ключ номер 15 и динамометрический ключ



### 8. Kształtka musi dolegać całą powierzchnią do rury

- Fitting should hold tight to the pipe surface
- Отвод седловой должен крепко держаться на поверхности трубы



### 9. Wykonaj zgrzewanie i postępuj zgodnie z wytycznymi zgrzewarki

- Start welding and proceed according to the requirements of the machine
- Начните сварку и действуйте в соответствии с требованиями сварочного аппарата



### 10. Czekaj 1h, przeprowadź próbę ciśnieniową, następnie nawiercaj

- Wait 1h, deduct the pressure test, than drill
- Подождите 1ч, сделайте испытание под давлением,и потом сверлите.